



IPCM
UMR 7201

UPMC
SORBONNE UNIVERSITÉS

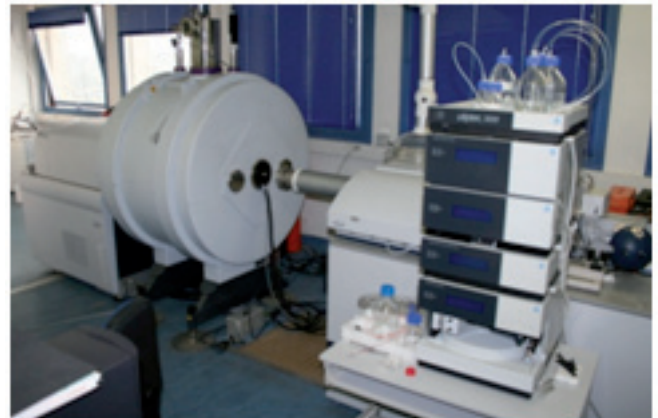


L'**Institut Parisien de Chimie Moléculaire (IPCM)** est une unité de recherche CNRS (UMR7201) et placé sous la tutelle de l'université Pierre et Marie Curie (UPMC) et du CNRS.

L'Institut a été créé le 1^{er} janvier 2009 suite au projet de fédérer les forces vives en chimie moléculaire disséminées sur l'Université Pierre et Marie Curie-Paris 6. Ce regroupement a pour but d'accroître la visibilité de plusieurs domaines scientifiques allant de la biologie à la science des matériaux. L'IPCM est composé de 10 équipes, d'une plate-forme technique d'analyse et de spectroscopie et d'une plate-forme technique administrative et logistique.

L'équipe «Chimie Structurale organique et biologique» réalise ses recherches au moyen de la spectrométrie de masse. Cette technique instrumentale est non seulement un puissant outil analytique qui permet la détection et la quantification de composés mais aussi un outil de choix pour étudier les espèces chimiques en phase gazeuse. Deux axes majeurs de recherche sont ainsi développés dans notre équipe. Le premier concerne l'aspect analytique de la spectrométrie de masse avec un développement méthodologique ainsi qu'une partie instrumentation. Le second axe de recherche aborde des thématiques beaucoup plus fondamentales telles que l'élucidation de mécanismes réactionnels ou la caractérisation des interactions dans des systèmes biologiques.

Ses mots-clés sont **Analyse chimique, Analyse sur site, Analyse trace, Biochimie, Bioessais, HPLC-MS, LC-MS, RMN, Spectrométrie, Spectrométrie de masse**



LC ESI ou DESI/LTQ Orbitrap Thermo Scientific, à gauche et ESI/FT-ICR 7T Apex Bruker à droite, deux appareillages à haute résolution parmi les huit instruments existants.